

Tips para tu jardín en el mes de

TEXAS A&M
AGRI LIFE
EXTENSION



JULIO

TEXAS
MASTER GARDENER
EXTENSION
Brewer County

Trabaja en tu jardín muy temprano por la mañana o por la tarde para evitar pérdida de agua en tu cuerpo. Bebe agua fresca o fría antes, durante y después de trabajar afuera y de estar sudando. Utiliza protector solar y trabaja en la sombra lo más que puedas. Regar tus plantas manualmente es una buena terapia después de llegar del trabajo pero es lo peor que le puedes hacer a tus plantas.

PÁJAROS Y VIDA SILVESTRE:



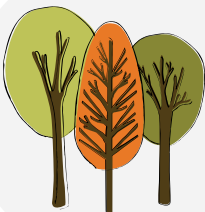
- Mantén la pila para los pájaros llena y limpia.
- A las mariposas les atrae la fruta demasiado madura, las flores y el lodo.
- Los colibrís te recompensarán con su ser, si les brindas bastante agua en sus bebederos.

FLORES:

- Mantén los rosales en buen estado.
- Fertiliza los caladios con el fertilizante de lento rocío en una proporción de 1/3 – 1/2 lb por 100 sq. ft.
- Elimina las flores muertas de todas tus flores anuales y perennials.
- Planta zinnias.
- Para alegrar tu jardín en el caluroso verano, planta lantana, bugambilia, mandevilla, allamanda, hibisco, vinca, caléndula, zinnia, verdolaga, planta de cobre y/o arbusto de gloria de la mañana.
- Pon bastante abono.
- Riega las plantas manualmente, solamente cuando se necesite y no de acuerdo al calendario o al día de la semana.



ÁRBOLES DE SOMBRA Y ARBUSTOS:



- Es seguro podar los robles en Julio y Agosto. Pero asegúrate de proteger los cortes con pintura negra de latex para sellar el corte.
- No es buen tiempo para plantar árboles ni arbustos. Es demasiado caliente.

FRUTAS Y NUECES:

- Riega los árboles frutales con una pulgada de agua arriba de la línea del riego por goteo por semana, hasta que la fruta sea cortada.



VEGETALES:

- Es tiempo de empezar de nuevo en el jardín de vegetales o el huerto.
- Instala un sistema de riego por goteo en tus jardineras para hacer que sea más eficiente y te quite menos tiempo.
- Prepárate para el huerto de otoño. Agrega 2-3 pulgadas de composta y 2 tazas de fertilizante 19-5-9 de rocío despacio a cada 100 pies cuadrados.



PASTO:

- Ajusta la altura de la cortadora de césped al más alto nivel mientras este caliente: En San Agustín, en el sol a 3 ½ a 4 pulgadas y en la sombra a 4-5 pulgadas.
- Si vez áreas muertas en el césped St. Agustín, revisa si no tienes larvas o chinches.
- Corta el césped antes de irte de vacaciones.
- Puedes plantar nuevas áreas con césped, siempre y cuando lo riegues dos veces en el día. No dejes que las semillas se sequen.

